

Finger-shaped

Attachable

Extruded
with solderpins

Extruded
standard length

Die-cast

Profiles

Mounting
accessories

Distance spacers

Fans

ASSMANN WSW components, Hersteller von Standard- und kundenspezifischen Kühlkörpern bietet neben den Aluminium-legierten Kühlkörpern auch Druckguß-Kühlkörper nach DIN41882 an. Die Kühlkörper sind schwarz lackiert und die Montageflächen blank gefräst. Die Montagefläche kann mit Gewinden zur Befestigung von Halbleitern mit Schraubstutzen versehen werden. (Halbleiteraufnahme-gewinde). Halbleiteraufnahme-gewinde sind in M4, M5, M6, M8, M10, M12, 1/4" – 28 verfügbar. Separat sind Anodenanschluß-laschen aus verzinn-tem Elektrolytkupfer erhältlich. Wärmewiderstände im Bereich von 1,1 K/W bis 15 K/W werden erreicht. Ihren Einsatz finden diese Produkte von ASSMANN WSW components in nahezu allen Branchen, angefangen von industriellen Applikationen, in der Telekommunikation, sowie dem Consumer- und Automobilbereich.

Beside heatsinks of aluminium alloy, ASSMANN WSW components, manufacturer of standard- and customize heatsinks, offers Die-cast heatsinks according to DIN 41882 as well. The heatsinks are black varnished and the mounting surface is milled flat. The mounting surface can be equipped with threads for fastening semiconductors with screwed glands (semiconductor thread tapping). Semiconductor thread tapping are available in M4, M5, M6, M8, M10, M12, 1/4" – 28. Thermal resistance from 1,1 K/W to 15 K/W are achievable. Separately available are anode lugs made of tinned electrolyt copper. These ASSMANN WSW components heatsinks are used within industrial-, telecom-, consumer- and automotive applications.



Produktbeschreibung

Seite

Druckguß-Kühlkörper
Notizen

52
55

Product description

page

Die-cast heatsinks
Notes

52
55



Finger-shaped

Attachable

Extruded
with solderpins

Extruded
standard length

Die-cast

Profiles

Mounting
accessories

Distance spacers

Fans

Finger-shaped

Attachable

Extruded
with solderpins

Extruded
standard length

Die-cast

Profiles

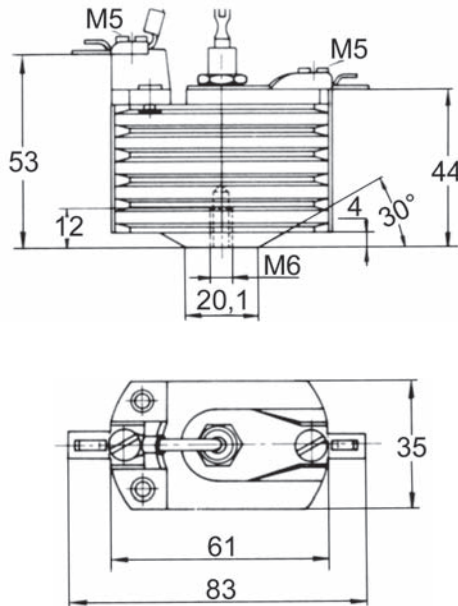
Mounting
accessories

Distance spacers

Fans

Wärmewiderstand

Thermal resistance: 5 K/W



Bestellcode
Ordercode

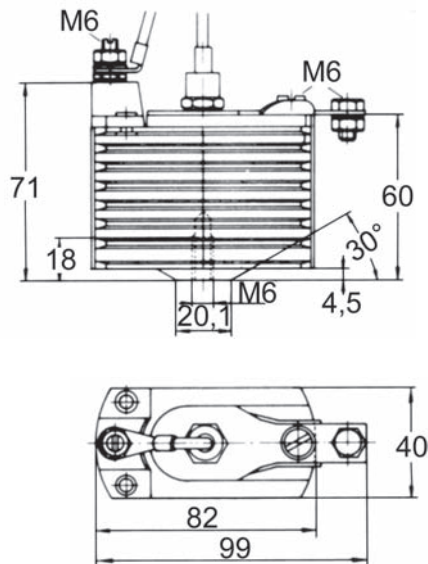
Option	Mit Halbleiteraufnahmegewinde
Option	With semiconductor thread tapping
A	M4 + Zubehör / with accessories*
B	M5 + Zubehör / with accessories*
D	M6 + Zubehör / with accessories*
F	M8 + Zubehör / with accessories*

V 4250 x

Bitte „x“ durch die geeignete Option ersetzen
Please replace „x“ with appropriate option

Wärmewiderstand

Thermal resistance: 5 K/W



Bestellcode
Ordercode

Option	Mit Halbleiteraufnahmegewinde
Option	With semiconductor thread tapping
A	M4 + Zubehör / with accessories*
B	M5 + Zubehör / with accessories*
D	M6 + Zubehör / with accessories*
F	M8 + Zubehör / with accessories*
G	M10 + Zubehör / with accessories*
H	M12 + Zubehör / with accessories*

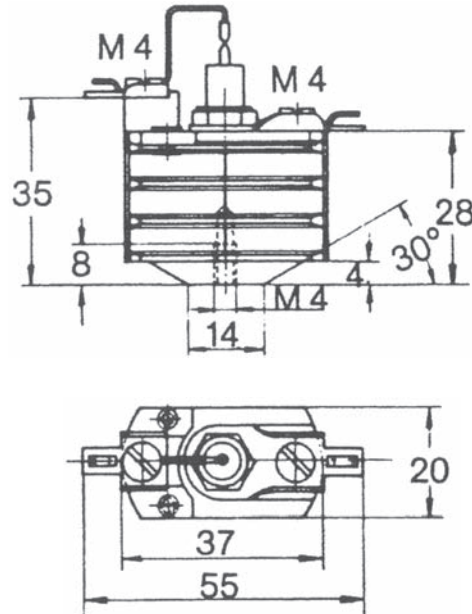
V 4243 x

Bitte „x“ durch die geeignete Option ersetzen
Please replace „x“ with appropriate option

Keine Lagerware, bitte fragen Sie Preis und Lieferzeit an
No stock, please ask for price and deliverytime

Wärmewiderstand

Thermal resistance: 15 K/W



Option	Mit Halbleiteraufnahmegewinde
Option	With semiconductor thread tapping
A	M4 + Zubehör / with accessories*
B	M5 + Zubehör / with accessories*
C	10-32 + Zubehör / with accessories*
D	M6 + Zubehör / with accessories*
E	1/4-28 + Zubehör / with accessories*

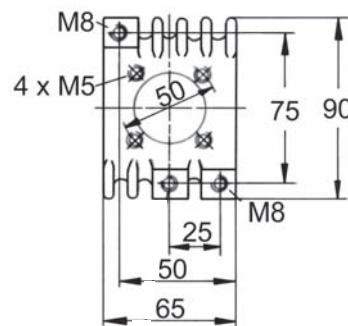
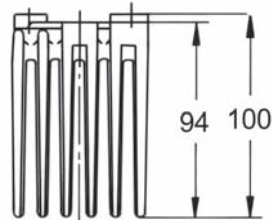
Bestellcode
Ordercode

Bitte „x“ durch die geeignete Option ersetzen
Please replace „x“ with appropriate option

V 4265 x

Wärmewiderstand

Thermal resistance: 1,1 K/W



2. Option	Für Laschenbefestigungsgewinde bitte einsetzen
Option	For lug fastening thread please insert :
A	M5
E	M6
F	M8

1. Option	Mit Halbleiteraufnahmegewinde
Option	With semiconductor thread tapping
A	4xM5
E	M6
F	M8
G	M10
H	M12
L	M24x1.5

Bestellcode
Ordercode

Bitte „x“ durch die geeignete Option ersetzen
Please replace „x“ with appropriate option

V 4411 x x

Keine Lagerware, bitte fragen Sie Preis und Lieferzeit an
No stock, please ask for price and deliverytime

1. 2.

Finger-shaped

Attachable

Extruded
with solderpins

Extruded
standard length

Die-cast

Profiles

Mounting
accessories

Distance spacers

Fans

Finger-shaped

Attachable

Extruded
with solderpins

Extruded
standard length

Die-cast

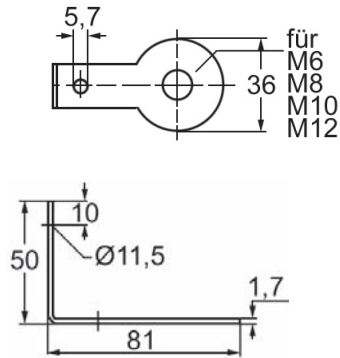
Profiles

Mounting
accessories

Distance spacers

Fans

Flansch, abgewinkelte Ausführung Flange, right angled version



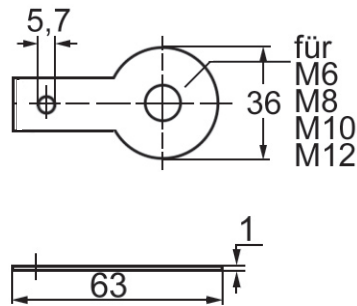
Bestellcode
Ordercode

Option Option	Bohrung Hole layout
A	Ungebohrt Without drill
E	M6
F	M8
G	M10
H	M12

V 4451 x

Bitte „x“ durch die geeignete Option ersetzen
Please replace „x“ with appropriate option

Flansch, gerade Ausführung Flange, straight version



Bestellcode
Ordercode

Option Option	Bohrung Hole layout
A	Ungebohrt Without drill
E	M6
F	M8
G	M10
H	M12

V 4712 x

Bitte „x“ durch die geeignete Option ersetzen
Please replace „x“ with appropriate option

- *Zubehör bestehend aus:
- aufgenieteter Einfachstütze mit Gewindeinsatz M4
 - Anodenlasche mit entsprechendem Durchgangsloch, passend zum Halbleiternaufnahmegewinde
 - Katodenlasche
 - Schraubmaterial für Laschen und Stützer

- *Accessories consist of:
- riveted single-gland with thread M4
 - Anode lug with through hole, suitable to semiconductor thread tapping
 - Katode lug
 - screws for lugs and glands

Keine Lagerware, bitte fragen Sie Preis und Lieferzeit an
No stock, please ask for price and deliverytime

Fans

Distance spacers

Mounting accessories

Profiles

Die-cast

Extruded standard length

Extruded with solderpins

Attachable

Finger-shaped