



ASMANN  
WSW components

# THERMAL MANAGEMENT PRODUCTS



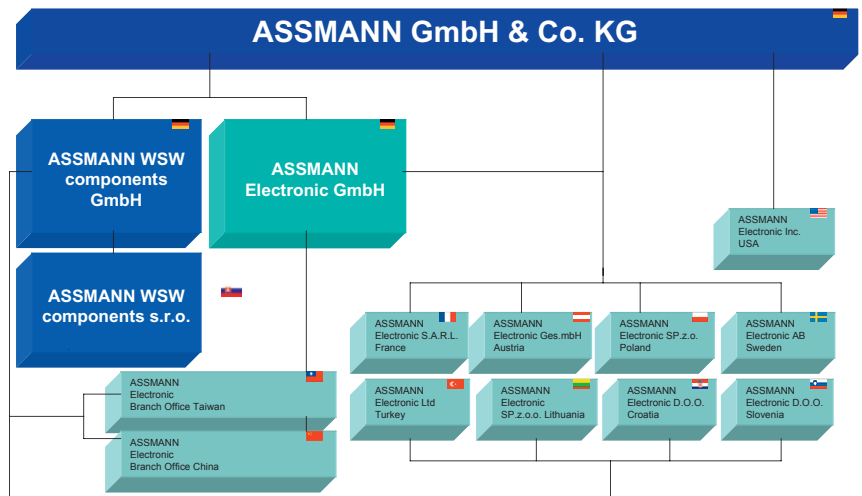


**ASSMANN WSW components,** ist Teil der ASSMANN Gruppe und in den Produktsegmenten Standard- und kundenspezifischer Steckverbinder, Kabelkonfektionen, Kühlkörper und Montagedienstleistungen als weltweiter Systemanbieter bekannt. ASSMANN WSW components verfügt über 37 Jahre Erfahrung im Markt der Elektromechanik, Kühlttechnik und Dienstleistungen. Mit über 160 internationalen Mitarbeitern verfügt die ASSMANN Gruppe über ein weltweites Vertriebsnetz.

**ASSMANN WSW components,** as a part of the ASSMANN group, is well known as a worldwide system supplier for standard- and customer tailored connectors, cable harnesses, heat sinks and assemblies. ASSMANN WSW components is offering more than 37 years of experience within the electromechanical, heat sink and service markets. With 160 international employees the ASSMANN group provides a worldwide sales network at customer disposal.

### Organisationsstruktur der ASSMANN Gruppe

### Organisation of the ASSMANN group



### Meilensteine der ASSMANN Geschichte

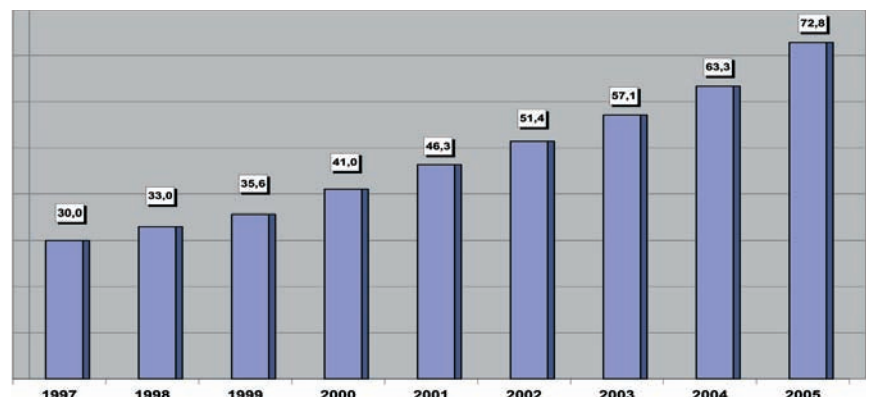
### Milestones of ASSMANN History

1969 ASSMANN KG, Deutschland  
 1974 ASSMANN Irland  
 1982 ASSMANN GmbH  
 1987 ASSMANN Frankreich  
 1988 ASSMANN USA  
 1989 ASSMANN Taiwan Branch Office  
 1992 ASSMANN Polen  
 1993 ASSMANN Österreich  
 1996 ASSMANN Kroatien  
 2001 ASSMANN Schweden  
 2003 ASSMANN Litauen u. Slowenien  
 2004 ASSMANN China Branch Office  
 2005 ASSMANN WSW components GmbH  
 2005 ASSMANN WSW components s.r.o.

1969 ASSMANN KG, Germany  
 1974 ASSMANN Ireland  
 1982 ASSMANN GmbH  
 1987 ASSMANN France  
 1988 ASSMANN USA  
 1989 ASSMANN Taiwan branch office  
 1992 ASSMANN Poland  
 1993 ASSMANN Austria  
 1996 ASSMANN Croatia  
 2001 ASSMANN Sweden  
 2003 ASSMANN Lithuania & Slovenia  
 2004 ASSMANN China Branch Office  
 2005 ASSMANN WSW components GmbH  
 2005 ASSMANN WSW components s.r.o.

### Umsatzentwicklung der ASSMANN Gruppe in Mio €

### Turnover development of the ASSMANN group in Mio €



Die Aktivitäten in den Produktbereichen Steckverbinder, Kühltechnik, Kabelkonfektionen und Montagen wurden zum 1. Januar 2005 in eine selbständige Gesellschaft eingebunden. Die neue Gesellschaft 'ASSMANN WSW components GmbH' wird mehrheitlich durch die drei geschäftsführenden Gesellschafter repräsentiert. Unterstützt durch den Mitgesellschafter und Alteigentümer 'ASSMANN' werden die originären Produktbereiche weiter ausgebaut und langfristig weiterentwickelt.

Am Firmensitz in Lüdenscheid befindet sich das Hochregallager, in dem für Standardkomponenten ein hoher Warenbestand gehalten wird. Die über Jahrzehnte optimierte Logistik ist wichtiger Garant für die zeitgerechte Belieferung unserer Kunden.

ASSMANN WSW components verfügt über ein modernes und ausgefeiltes Logistiksystem. Angefangen von First-In/First-Out, Barcode Bedruckung, Sicherheitslager und günstigsten Versandkosten. Lieferungen am Tag der Bestellung für Standardartikel möglich.

Ein großer Synergieeffekt durch die Zugehörigkeit zu der ASSMANN Gruppe zeigt sich für die ASSMANN WSW components GmbH in der Nutzung der zentralen Ressourcen Finanzbuchhaltung, Logistik u. Versand, IT Management und Marketing.

Starting January 1st, 2005 all activities for the key product lines connectors, heatsinks, cable harnesses and assemblies have been rebounded into a new company. The new company 'ASSMANN WSW components GmbH' is represented in majority by the three shareholders and managing directors. Supported by the previous owner and shareholder 'ASSMANN' the original product ranges will be expanded and further developed.

At the headquarter in Lüdenscheid, Germany, our high bay warehouse is located, where a high level of standard components is being hold. The logistics have been optimised over decades and is an important guarantor for ontime deliveries.

ASSMANN WSW components operates a modern and efficient logistic system. Starting with first-in/first-out, barcode labelling, safety stock and advantageous shipping conditions. Shipments on the same day for standard products are possible.

Being part of the ASSMANN group, important synergy effects by using common resources for Controlling, Logistics and Shipping, IT Management and Marketing are given for ASSMANN WSW components.

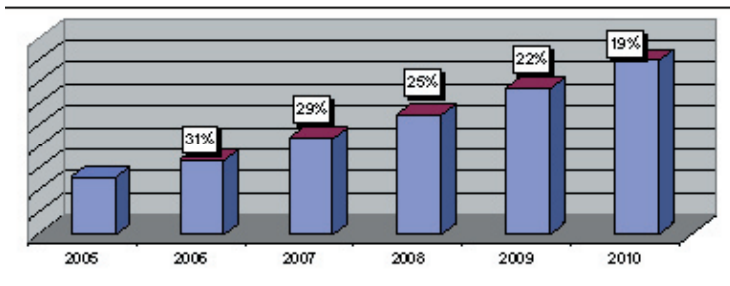
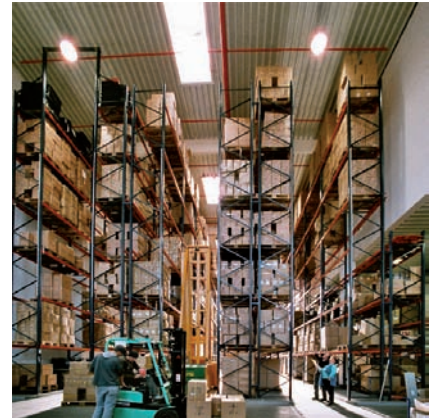
Die geschäftsführenden Gesellschafter  
 Managing directors & shareholders



ASSMANN Hauptsitz, Deutschland  
 ASSMANN Headquarter, Germany



ASSMANN Hochregallager  
 ASSMANN high bay warehouse



ASSMANN WSW components geplantes Umsatzwachstum in %

ASSMANN WSW components planned turnover growth in %

ASSMANN WSW components zielt auf den deutlichen Ausbau seiner Position am Markt und innerhalb der Gruppe ab. Die Stärkung der Produktbereiche Kühltechnik, Kabelkonfektionen und Montagen durch eine Produktionsstätte in der Slowakei, sowie der Umbau der Vertriebsorganisation hin zu einem Direktvertrieb mit starker Ausprägung des Design-In Gedanken, schaffen die Basis für ein überdurchschnittliches Wachstum in allen Produktbereichen.

Main target of ASSMANN WSW components is to expand its market position and to strengthen its position within the ASSMANN group. Reinforcement the product ranges heatsinks, cable assemblies and services by a plant in Slovakia as well as restructure of the sales organisation to direct sales with focus to design-in activities will lead to exceptional growth at all product groups.

ASSMANN - internes Organisationsdiagramm  
 ASSMANN - internal organisation chart





Die ASSMANN WSW components s.r.o. mit ihrem Sitz in Partizanske, Slowakei (nur zwei Autostunden wahlweise von Bratislava oder Wien) inmitten einer ländlichen Region, produziert unter deutscher Werksleitung Kühltechnikprodukte und Kabelkonfektionen nach Kundenvorgabe bzw. gemeinsam erarbeiteten Design. Montagen runden das Produktprogramm ab. Ziel ist der aktive Ausbau der Marktposition der ASSMANN WSW components in den Segmenten Kühltechnik und Kabelkonfektionierung.

ASSMANN WSW components s.r.o., located in Partizanske, Slovakia (only two hours from Bratislava or Vienna by car) is manufacturing heat sink- and cable harness products under German Plant Management based on customer design or ASSMANN WSW components design. Industrial assemblies services are completing the product range. Target is an active development of the ASSMANN WSW components market position within the segments heat sink and cable harness.



### Kühltechnik

ASSMANN WSW components ist seit Jahren der Kühltechnikspezialist für standard – und kundenspezifische Kühlkörper. Auf hochmodernen CNC Bearbeitungszentren werden, die aus eigenen Werkzeugen vorgepressten Kühlkörperprofile, entsprechend den Kundenvorgaben bearbeitet. Bereits in der Entwicklungsphase von applikations-spezifischen Kühlkörpern ist ASSMANN WSW components der Partner für die Berechnung und Auslegung von Kühlkörpern.

### Thermal management

ASSMANN WSW components is known as a thermal specialist for standard- and customer specific heat sinks since many years. With high sophisticated CNC machining centres the extruded profiles based on own tools will be processed according to customer requirements. Already during the design phase of application specific heatsinks, ASSMANN WSW is the Partner for the calculation and lay outing of heat sinks.



### Kabelkonfektion

ASSMANN WSW components ist der Partner für Kabelkonfektionierungen. Kabelkonfektionierung bedeutet partnerschaftlich Lösungen erarbeiten. ASSMANN WSW components begleitet den Kunden von der Projektphase bis zur Serienreife einer Kabelgarnitur oder eines Kabelbaumes. Von der Auswahl der Komponenten basierend auf den technischen Vorgaben bis hin zur Verarbeitung und den finalen elektrischen Test ist ASSMANN WSW components der richtige Partner.

### Cable harness

ASSMANN WSW components is the partner for cable harnesses. Cable harnessing means to search for solutions based on partnership. ASSMANN WSW components supports the customer from the project phase until series design of a cable set or cable harness is reached. Starting with the selection of the components based on the technical prerequisites and the assembly process itself and the final electrical test, ASSMANN WSW components is the right partner.



### Service für Muster- und Kleinserienherstellung für Stift-, und Buchsenleisten

ASSMANN WSW components s.r.o. stellt über die reine Kühltechnik- und Kabelkonfektionsproduktion hinaus Muster- und Kleinserienmengen von Stift-, und Buchsenleisten in den Rastern 2,54 mm und 2,00 mm, sowie im Raster 1,27 mm her. Das Ziel ist hier eine kurzfristige Bemusterung oder Vorserienlieferung innerhalb weniger Tage zu realisieren.

### Services on samples and small series production for headers and female connectors

Beside heat sink- and cable harnesses ASSMANN WSW components s.r.o. offers a wide range of male and female headers at pitch 2,54mm, 2,00mm and 1,27mm for sample and small series production. Target is to realize samples and pre-series shipments within short lead times.

**ASSMANN WSW components Qualität**

Kontinuierliche Qualitätskontrolle und die Verfolgung der Null-Fehler-Strategie hat sich die ASSMANN WSW components zum Ziel gesetzt. Die Qualifizierung nach DIN ISO 9001:2000 und die DIN ISO 14001 stellten hierbei wichtige Schritte dar. Die Zusammenarbeit mit zertifizierten oder auditierten Partnern ist Grundvoraussetzung. Die Zertifizierung nach QS 9000 und ISO TS 16949 werden für die Fertigungsstätten angestrebt. QUALITÄT wird GROSS geschrieben.

**ASSMANN WSW components quality**

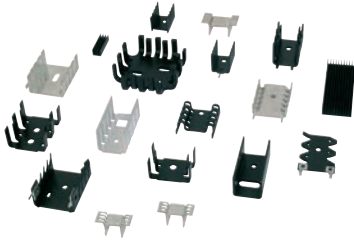
Continuous quality control and following the Zero Defect Strategy ASSMANN WSW components has been set as main target. Qualifications according to DIN ISO 9001:2000 and DIN ISO 14001 have been first important steps on this way. Prerequisite is to work only with certified and/or audited partners. To reach the qualification according to QS 9000 and ISO TS 16949 for our manufacturing plants is another target. At ASSMANN WSW components QUALITY is written in BIG letters.



Unsere Mitarbeiter leben Qualität:

Our employees do focus on quality:





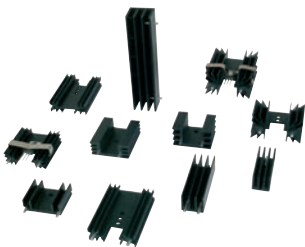
**Finger u. Kleinkühlkörper**  
**Finger- shaped & Small heatsinks**

Seite / page 8 - 25



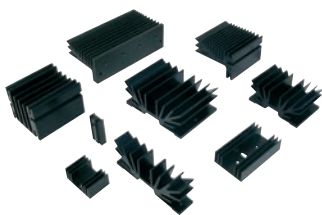
**Aufsteckkühlkörper**  
**Attachable heatsinks**

Seite / page 26 - 31



**Strangkühlkörper mit Lötstiften**  
**Extruded heatsinks with solder pins**

Seite / page 32 - 41



**Strangkühlkörper in Standardlänge**  
**Extruded heatsinks in standard length**

Seite / page 42 - 49

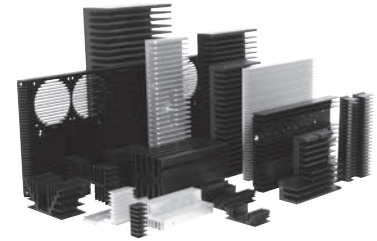


**Druckguß-Kühlkörper**  
**Die-cast heatsinks**

Seite / page 50 - 55

**Profilkühlkörper**  
**Profile heatsinks**

Seite / page 56 - 97



**Montagezubehör**  
**Mounting accessories**

Seite / page 98 - 109



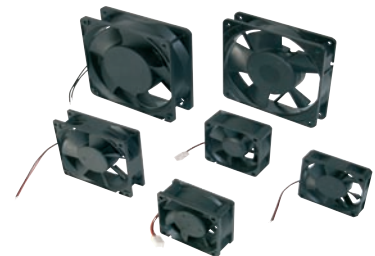
**Distanzmontageteile**  
**Distance spacers**

Seite / page 110 - 121



**Lüfter**  
**Fans**

Seite / page 122 - 126



**Ansprechpartner ASSMANN WSW components**  
**Contacts ASSMANN WSW components**

Seite / page 134 - 135

