

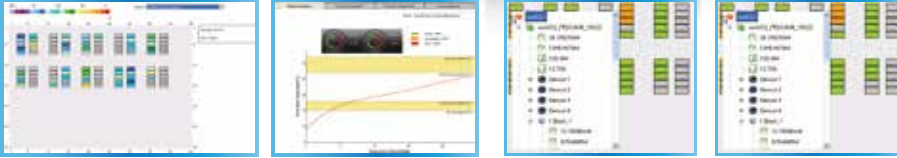
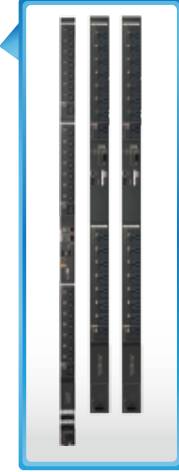
ATEN PDU

Güç Yönetimi Benim İçin Önemli Diyorsanız

ATEN PDU Çözümleri Sizin İçin

diğer PDU


ATEN NRGence™ PE7/PE8/PE9 serisi eco PDU'lar prizlere ait elektrik bilgilerini aktarırlar. PE8/PE9, ATEN Proactive Overload Protection (POP) teknolojisine sahiptir. Bu teknoloji sayesinde önlem olarak aşırı yük bindiğinde prizler kendilerini korumaya alırlar. Uzaktan prizlerin elektriği kesilebilir ya da açılabilir. eco PDU'lar merkezden eco Sensör yazılımıyla yönetilir. Sensörler sayesinde fiziki çevreyle ilgili bilgiler anlık olarak iletilir.



PE7 Serisi Eco PDU – OU Model



PE7214/PE7216/PE7216r/PE7324/PE7324r/PE7328

PE8 Serisi Eco PDU – OU Model



PE8216/PE8324/PE8324r

PE8 Serisi Eco PDU – 1U Model



PE8108/PE8208

PE9 Serisi Eco PDU – OU Model



PE9216/PE9216r/PE9324/PE9324r/PE9330

Başlıca Özellikler:

1. PE8/PE9 Uzaktan bağlı cihazların elektrik beslemeleri açılıp kapatılarak yönetilebilir. ATEN Proactive Overload Protection (POP) teknolojisine sahiptir.
2. Ücretsiz eco Sensor Yazılımına Sahip - Merkezden Yönetim ve Güç Analiz Raporları için
3. Kritik Yük - 8/14 arası prizler her zaman aktiftir. (PE9 Serisi için geçerlidir)
4. Olay Bildirimi ve Sistem Erişim Desteği. (Event Logging and Syslog Support)
5. Kritik Olayların Bildirimi için Özelleştirilebilir Uyarı Ayarları yapılabilir.
6. Güvenli Erişim için patentli (Pending) LoK-U-PLUG

